

# GRAN FONDO DI PORTO CONTE 2019

## Dettagli

Luogo: Alghero.

Giorno della manifestazione: Sabato 22 Giugno 2019.

Distanza 17 chilometri in linea da Spiaggia del Lazzaretto a Tramariglio.

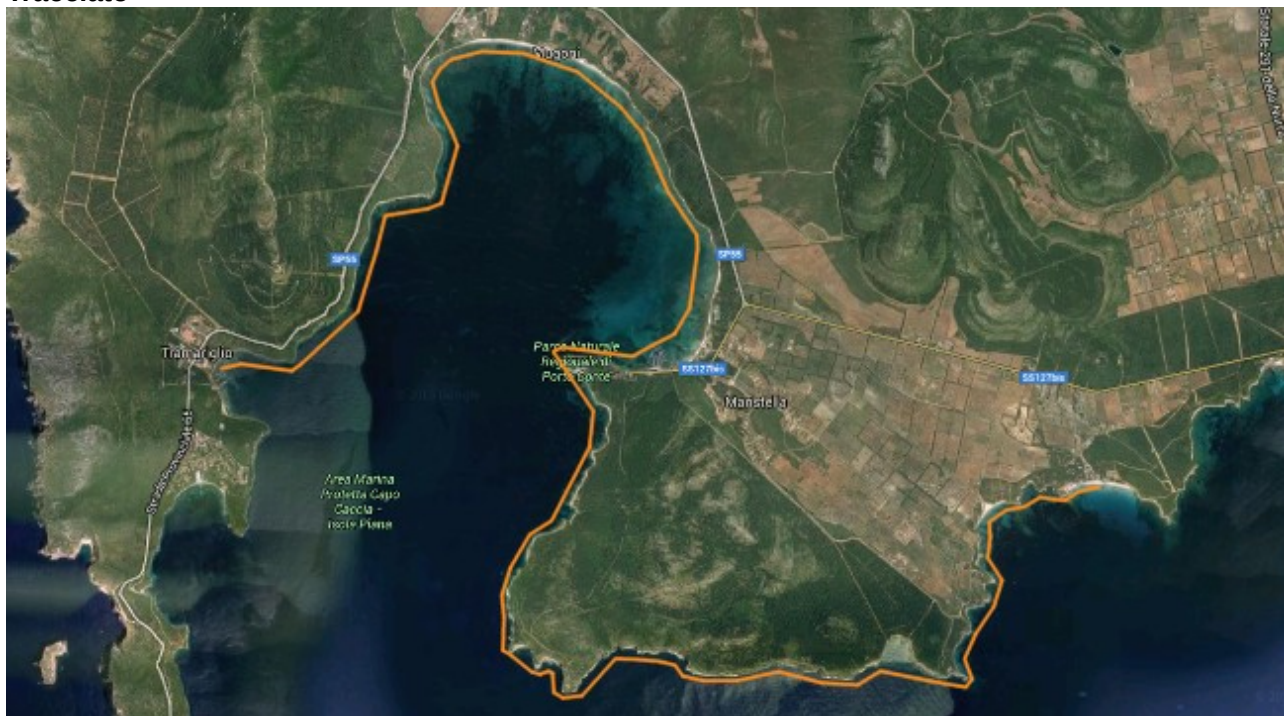
Caratteristiche: mare Mediterraneo Occidentale, costa del Parco Naturale di Porto Conte.

Organizzazione a cura di AH2O, in collaborazione con NAL e le associazioni locali.

Presentazione Stampa: Ven 21 Giugno 2019 ore 17.00, Sede del Parco Casa Gioiosa, loc. Tramariglio.

Briefing: Venerdì 21 Giugno 2019 ore 17.45, Sede del Parco Casa Gioiosa, loc. Tramariglio.

## Tracciato



Tracciato della Gran Fondo di Porto Conte

## Timeline gran fondo

ore 05.00 – Ritrovo, Tramariglio (campo gara).

ore 05.15 – Trasferimento con navetta a Lazzaretto (partenza).

ore 05.30 – Operazioni di punzonatura e preparativi per la partenza.

ore 06.30 – Partenza.

ore 08.15 – Orario limite per il controllo a Punta Giglio.

ore 13.00 – Orario limite per l'ARRIVO A TERRA, spiaggia Tramariglio.



## Premiazioni

Sabato 22 Giugno 2019 ore 14.30, Casa Gioiosa, Sede Parco di Porto Conte, Tramariglio

## Timeline manifestazione

VENERDÌ 21 GIUGNO 2019

Presso la Sede Parco di Porto Conte, Tramariglio

- ore 15.00 Convegno NAL con la collaborazione Herbalife24 (partner CONI e della FIN)
- ore 17.00 Presentazione Stampa Gran Fondo di Porto Conte 2019,
- ore 17.45 Riunione Tecnica con i nuotatori, gli assistenti e lo staff.
- ore 18.30 Servizio fotografico nuotatori.

SABATO 22 GIUGNO 2019

Presso la Sede Parco di Porto Conte, Tramariglio

- ore 05.00 Inizio Gran Fondo
- ore 13,00 Termine Gran Fondo
- ore 13.30 Pasta Party, Giardino di Casa Gioiosa.
- ore 14.30 Premiazioni.
- ore 15.00 Interviste
- ore 16.00 Visita guidata nel Parco di Porto Conte.
- ore 19.00 Saluti.

*Orari e luoghi possono subire variazioni a seconda delle necessità.*

## Regole per i partecipanti

Iscrizioni a numero chiuso. Ogni nuotatore deve essere in regola con la certificazione medico sportiva, documentazione e la strumentazione richiesta dall'organizzazione.

Il partecipante durante tutta la prova è supervisionato da imbarcazioni.

Pur essendo una manifestazione non competitiva, la traversata prevede tempi di iscrizione che dovranno rispettare i massimi consentiti, pari a 5 ore 30 minuti.

Ogni nuotatore deve utilizzare durante la traversata un supporto di galleggiamento e di visibilità ISHOF SaferSwimmer.

Il nuotatore deve organizzare in maniera autonoma la preparazione dell'integrazione pre/durante/post nuotata, che dovrà essere consegnata al canoista assegnato.

L'atleta deve preparare una sacca impermeabile dove riporre i propri indumenti, col cambio e il necessario per il dopo nuotata, da consegnare all'organizzazione prima della partenza. La sacca dovrà contenere anche un documento di identità in corso di validità (Carta d'Identità o Passaporto).

Per quanto non riportato nel presente regolamento si rimanda al regolamento generale del circuito Gran Fondo Italia [www.circuitogranfondoitalia.it](http://www.circuitogranfondoitalia.it).

## Imbarcazioni

Il nuotatore durante tutta la nuotata è affiancato da una canoa, mentre delle imbarcazioni supervisioneranno.

L'organizzazione mette a disposizione un numero limitato di canoisti che verranno assegnati durante il briefing.

Nel caso il nuotatore arrivi accompagnato da un suo personale assistente con competenze pregresse nella canoa, può noleggiare la canoa in zona a prezzo convenzionato sino a esaurimento disponibilità.





### **Assistenza**

La traversata è supervisionata da più imbarcazioni di controllo e di sicurezza, che verificano la corretta esecuzione della traversata, non meno intervengono in caso di necessità dei nuotatori o delle imbarcazioni.

### **Pernottamento**

La sistemazione di alloggio alberghiero o appartamenti è ubicata nella zona del Parco di Porto Conte, viene gestita dall'organizzazione e viene finalizzata a ultimazione dell'iscrizione.

La quota di iscrizione comprende la sistemazione Bed and Breakfast (BB) a seconda della tipologia scelta.

### **Iscrizioni**

Ogni iscritto dovrà indicare se dispone di un proprio accompagnatore o se dovrà essere fornito dall'organizzazione.

Il numero massimo di partecipanti è fissato a minimo 10 e massimo 30 nuotatori. Nel caso le domande di iscrizione superassero il numero massimo previsto, l'Organizzazione si riserverà di poter considerare la fattibilità di aumentare il numero dei partecipanti solo nel caso sussistessero le garanzie di sicurezza.

### **Chiusura iscrizioni**

31 Maggio 2019

### **Quota di partecipazione**

La quota si differenzia in tre tipologie, in base ai giorni di permanenza.

Ogni versamento è da effettuare dopo l'accettazione dell'iscrizione che verrà inviata per email dall'organizzatore.

#### **Iscrizione 3 GIORNI**

300,00 euro, nuotatore

400,00 euro, nuotatore + accompagnatore

100,00 euro, accompagnatore aggiuntivo

#### **Iscrizione 2 GIORNI**

250,00 euro, nuotatore

300,00 euro, nuotatore + accompagnatore

50,00 euro, accompagnatore aggiuntivo

#### **Iscrizione 1 GIORNO**

180,00 euro, nuotatore

### **Riduzioni previste per iscrizioni entro il 15 Marzo**

30 euro per l'iscrizione nuotatore 3 GIORNI

20 euro per l'iscrizione nuotatore 2 GIORNI

### **Cosa comprende la quota di iscrizione**

- Pernottamento albergo o appartamenti in formula BB.
- Assistenza durante la nuotata da un canoista assegnato.
- Canoa a noleggio per l'accompagnatore al posto del canoista dell'organizzazione.
- Imbarcazioni di sicurezza.





- Navetta di trasporto dal luogo di arrivo a quello di partenza gara.
- Pasta party a fine manifestazione.
- Servizio fotografico di gruppo partecipante.
- Permessi Amministrativi.
- Visita guidata al Parco di Porto Conte.
- Gadget ricordo gara.
- Premiazioni.
- Ricordo di partecipazione per chi non va a premio.
- Convegno NAL con la collaborazione Herbalife24 (partner CONI E della Federazione Italiana Nuoto).
- Consulenza NAL durante il periodo della manifestazione.
- Consulenza una tantum di 30 minuti del NAL Base durante il periodo di preparazione.

#### **Costi non inclusi**

- Supplemento camera singola, pari a 30 euro a persona.
- Tutto quanto non menzionato nei costi compresi nella quota di iscrizione.

#### **Scadenze**

- 15 Marzo 2019, riduzione quota di iscrizione.
- 31 Marzo 2019, 50% della quota di iscrizione (non rimborsabile).
- 31 Maggio 2019, 50% della quota di iscrizione (rimborsabile per disdette ricevute entro il 2 Giugno 2019).

#### **La quota di iscrizione non viene rimborsata nei casi di**

- Annullamento della traversata a causa di condizioni meteo marine non idonee o altri fattori esterni all'Organizzazione che non consentano di effettuare in sicurezza la traversata.
- Rinuncia del nuotatore a prendere parte alla traversata, indipendentemente dalle motivazioni che ne determinano la rinuncia.

#### **Informazioni logistiche**

Per arrivare ad Alghero consulta il sito del Comune di Alghero [www.comune.alghero.ss.it](http://www.comune.alghero.ss.it)  
Si consiglia l'utilizzo di una mezzo privato per spostarci più velocemente, anche se i mezzi pubblici non mancano. Per maggiori informazioni locali si consiglia il sito del Turismo [www.algheroturismo.eu](http://www.algheroturismo.eu)  
L'Organizzazione non garantisce assistenza degli spostamenti se non quello il mattino della nuotata.

#### **Quota di iscrizione da saldare con bonifico bancario a**

Maurizio FARINELLI

IBAN IT4323608105138264962564966

Eseguito il bonifico è da inviarne una copia a [ah2o@tiscali.it](mailto:ah2o@tiscali.it) con oggetto "copia bonifico quota GFPC2019 + cognome e nome"

#### **Form di iscrizione**

[www.circuitogranfondoitalia.it/gfi/form-di-iscrizione-della-gran-fondo-porto-conte-2019/](http://www.circuitogranfondoitalia.it/gfi/form-di-iscrizione-della-gran-fondo-porto-conte-2019/)

#### **Per informazioni**

Organizzazione

AH2O Asd

[ah2o@tiscali.it](mailto:ah2o@tiscali.it)

Referente

Maurizio FARINELLI

[mauriziofarinelli@tiscali.it](mailto:mauriziofarinelli@tiscali.it)

Regolamento

Gran Fondo Italia

[contatti@circuitogranfondoitalia.it](mailto:contatti@circuitogranfondoitalia.it)

Circuito Gran Fondo Italia [www.circuitogranfondoitalia.it](http://www.circuitogranfondoitalia.it)

